

FUJIFILM
Value from Innovation

NEW

FDR D-EVO III
C35i | C43i

Innovazione in Evoluzione



Imaging di ultima generazione

Detettore flessibile, privo di vetro

Con il passaggio dal tradizionale substrato di vetro al film flessibile, il modello FDR D-EVO III permette di ottenere immagini di qualità più elevata utilizzando una dose inferiore di radiazioni.



C35i [modello 14"×17"]

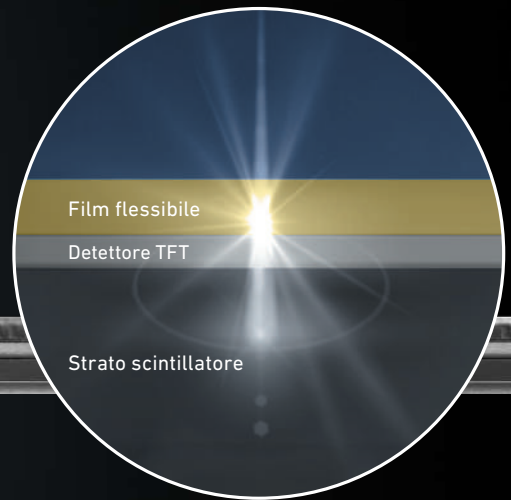


C43i [modello 17"×17"]

Immagini di alta qualità e bassa dose di radiazioni

Risoluzione migliorata e DQE del 58% grazie al supporto flessibile

DQE 58%



Maggiore sensibilità grazie alla tecnologia di lettura ISS

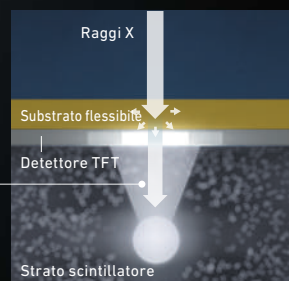
Come per l'FDR D-EVO II, anche il modello FDR-D-EVO III è dotato di un sistema di conversione indiretta chiamato ISS che prevede il posizionamento dei sensori ottici (TFT) sul lato di irradiazione dei raggi X, a differenza dei tradizionali rivelatori, consentendo di sopprimere in modo significativo la dispersione e l'attenuazione dei raggi X e generando un'immagine nitida a basse dosi.

NEW Sinergia tra metodo ISS e rivelatore TFT con supporto flessibile

L'utilizzo di un film flessibile come supporto della matrice di TFT invece che di vetro, migliora la trasmissione dei raggi X. L'FDR D-EVO III ottiene un valore DQE del 58% (1 Lp / mm-RQA5 1 mR). Ciò contribuisce ad ottenere una qualità immagine elevata a basse dosi. Questa combinazione tecnologica innovativa è possibile solo con la tecnologia ISS proprietaria per implementare appieno i vantaggi dei rivelatori basati su film flessibile.

Riduce l'attenuazione dei raggi X grazie al supporto flessibile. Si ottiene così un maggiore assorbimento del segnale dovuto all'interazione dei raggi X con lo strato scintillatore.

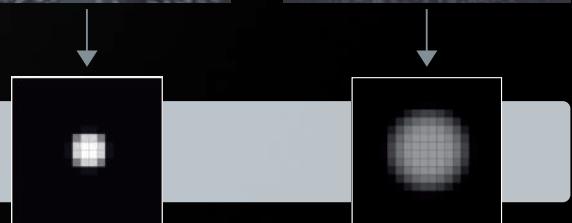
Detettore TFT su film flessibile



Detettore TFT su vetro



Segnale raccolto dalla matrice di TFT



Maneggevolezza eccellente



Solo

2.2kg

* formato 35" x43", senza batteria

Ora ancora più leggero

Più pratico e maneggevole che mai, FDR D-EVO III contribuisce a migliorare il flusso di lavoro. Con il passaggio dalla versione con substrato in vetro a quello su pellicola, il dispositivo risulta ancora più leggero, con un peso di soli 2,2 kg.



Memoria interna per la massima autonomia operativa Indicatore di stato della batteria di facile lettura

Nella memoria interna del pannello si possono salvare fino a 100 immagini. Il display a LED indica il numero di immagini salvate e il livello di carica della batteria. Queste informazioni sono disponibili anche quando il pannello è usato singolarmente.



Non è più necessario l'utilizzo dell'access point esterno.

L'access point compatto previsto per le precedenti soluzioni mobili non è più necessario per l'FDR D-EVO III, che assicura un'elevata mobilità impiegando esclusivamente il detettore a pannello piatto e la console mobile.



Elevato grado di protezione

Protetto contro l'ingresso di acqua e polvere



*Date le caratteristiche del prodotto, in futuro non sarà sempre possibile garantire tale grado di protezione.

Progettato e realizzato per impedire l'infiltrazione di liquidi, il dispositivo soddisfa il grado di protezione IPX6 ed è in grado di resistere a forti getti d'acqua da qualsiasi direzione*. Non c'è quindi da preoccuparsi per la permeazione di liquidi all'interno del dispositivo, quali sangue o vomito. Il dispositivo soddisfa inoltre il grado di protezione IP5X grazie alle sue caratteristiche strutturali contro l'ingresso di polvere e previene quindi eventuali malfunzionamenti causati dalla penetrazione di piccole particelle*.

Design piatto di facile pulizia

Il modello FDR D-EVO III si caratterizza per il design piatto e la quasi totale assenza di bordi, per una pulizia più agevole ed efficace.

Protezione contro la polvere

IP5X

Protezione da liquidi

IPX6

Struttura del telaio ad alta resistenza - capacità di carico 310 kg

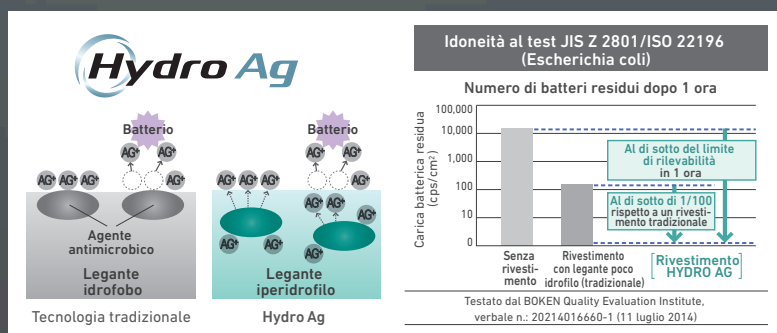
La robusta intelaiatura forgiata e realizzata in lega di magnesio, protegge efficacemente i dispositivi interni, pur mantenendo un peso contenuto. Grazie a questa caratteristica, FDR D-EVO III può vantare una capacità di carico di 310 kg.



Rivestimento antibatterico Hydro Ag

I detectori FDR D-EVO III sono realizzati con uno speciale rivestimento Hydro Ag, che offre un'azione antibatterica 100 volte superiore rispetto a quella dei rivestimenti in argento tradizionali. La maggiore intensità e durata di questa azione antibatterica previene la proliferazione batterica. Un legante iperidrofobo consente una facile pulizia e un uso igienico, grazie anche al design piatto del detector.

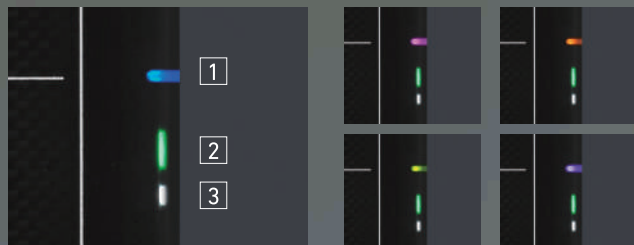
*Date le caratteristiche del prodotto, in futuro non sarà sempre possibile garantire tale protezione antibatterica.



Versatile

LED posizionati sulla parte anteriore del dispositivo per una migliore visualizzazione

Ciascun lato del rivelatore è dotato di un LED che consente una verifica semplice e accurata del posizionamento del fascio e del paziente.



1 Condivisione e differenziazione dei dispositivi

Gli indicatori LED disposti centralmente sui quattro lati del detettore facilitano il posizionamento durante la procedura di imaging. I LED sono disponibili in cinque colori (blu, rosa, arancione, giallo lime e viola) per distinguere i vari dispositivi in base ai colori quando se ne utilizzano diversi.

2 LED verde: stato del dispositivo

Quando il dispositivo è pronto per l'esposizione ai raggi X, il LED si illumina di colore verde.

3 LED bianco: riconoscimento lato anteriore

Il LED bianco si illumina per facilitare il riconoscimento del lato superiore e inferiore del detettore.

Posizionamento facilitato grazie al profilo arrotondato

Entrambi i lati del pannello sono caratterizzati da bordi arrotondati, del tipo a conchiglia. Il posizionamento nel letto del paziente è facilitato dagli angoli smussati e la forma, pratica da afferrare, ne agevola la presa anche quando è appoggiato su una superficie piana, migliorando l'efficienza operativa.



Duplice visualizzazione dello stato del detettore

Sia la stazione di ricarica che la console indicano lo stato di "Pronto" del detettore, facilitandone il riconoscimento mediante un sistema di LED a colori. In questo modo è possibile verificare rapidamente lo stato del detettore anche da lontano.



Maneggevole e pratico grazie agli accessori

Caricabatterie, docking stand e le unità di alimentazione dell'FDR D-EVO II sono compatibili anche con il nuovo FDR D-EVO III, per maggiore praticità e semplicità di utilizzo.



Maggiore praticità

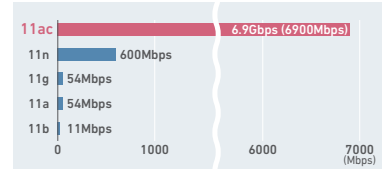
Facile procedura di sostituzione della batteria

La batteria si può sostituire con una sola mano.



Adatto all'uso in ambienti esterni, con banda di frequenza estesa

FDR D-EVO III è compatibile con le bande di frequenza a 2,4 GHz e 5 GHz (W52/53/56)* ed è quindi idoneo per l'uso in ambienti esterni. Inoltre, il dispositivo supporta lo standard IEEE802.11 ac, la nuova LAN wireless ad alta velocità.



*La banda wireless consentita dipende dalla normativa dei singoli paesi.

Rendimento migliorato

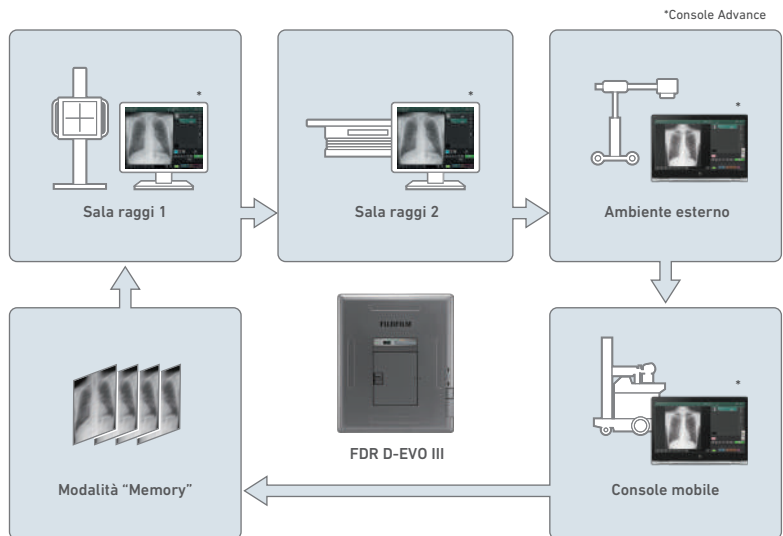
Rispetto ai precedenti modelli, la velocità di visualizzazione delle immagini e la durata del ciclo in caso di connessione wireless sono state migliorate di circa 1,5 secondi.

Anteprima
Inferiore a **2 sec**
cablato/wireless

Trattamento
Inferiore a **5 sec**
cablato/wireless

Facile transizione tra i sistemi

FDR D-EVO III consente all'utente la selezione e commutazione dei sistemi semplicemente premendo il tasto posto nella parte posteriore del pannello.



Tecnologia "SmartSwitch"

La tecnologia "SmartSwitch" sviluppata da Fujifilm consente il rilevamento automatico dei raggi X. Grazie a SmartSwitch, FDR D-EVO III non richiede più il collegamento tra il generatore di raggi X e l'unità di alimentazione DR per rilevare automaticamente i raggi X e avviare la generazione dell'immagine.



Image processing avanzato

*Trattamento delle immagini realizzato con la Console Advance.

Analisi 3D, per immagini ad alta definizione

Virtual Grid

Fornisce immagini di alta qualità senza l'utilizzo della griglia antidiffusione

Il trattamento delle immagini con la tecnologia Virtual Grid corregge gli effetti dovuti alla radiazione diffusa, mantenendo altresì un elevato contrasto e la nitidezza delle immagini senza necessità di impiegare una griglia fisica ed evitando al contempo densità asimmetriche risultanti dal disallineamento del tubo radiogeno e del detettore (opzionale).



Senza griglia

Virtual Grid

Griglia reale

Sono supportate diverse regioni anatomiche



Addome

Rachide cervicale

Rachide toracico

Rachide lombare

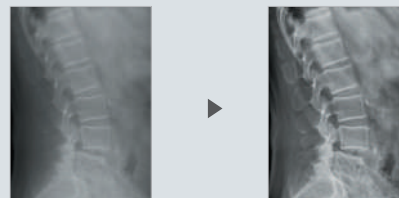
Dynamic Visualization II

Ottimizza la qualità dell'immagine grazie alla tecnologia EDR (Exposure Data Recognizer) di ultima generazione

Gli algoritmi di riconoscimento avanzati regolano automaticamente il contrasto e la densità per le singole regioni anatomiche, sulla base del calcolo dei dati di immagine 3D stimati (opzionale).

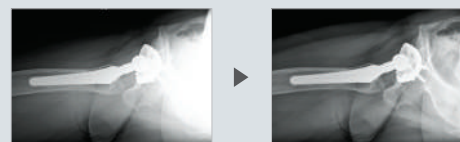


Dynamic Visualization II



Trattamento tradizionale

Dynamic Visualization II



Trattamento tradizionale

Dynamic Visualization II

Specifiche tecniche

	FDR D-EVO III C35i	FDR D-EVO III C43i
Nome del prodotto		
Nome del modello	Detettore a pannello piatto (DR-ID 1811SE) per sistema FDR D-EVO III (DR-ID 1800)	Detettore a pannello piatto (DR-ID 1812SE) per sistema FDR D-EVO III (DR-ID 1800)
Tipo	Detettore tipo cassetta con tecnologia ISS (Irradiation Side Sampling) e detettore TFT flessibile basato su pellicola CsI (ioduro di cesio)	Detettore tipo cassetta con tecnologia ISS (Irradiation Side Sampling) e detettore TFT flessibile basato su pellicola CsI (ioduro di cesio)
Scintillatore		
Dimensioni esterne del detettore	460 × 384 × 15 mm (ca.) [18" × 15" × 0.6"]	460 × 460 × 15 mm (ca.) [18" × 18" × 0.6"]
Peso	ca. 2,2 kg (esclusa batteria)	ca. 2,6 kg (esclusa batteria)
Pixel pitch	0.15 mm	0.15 mm
Pixel	2836 × 2336 pixel	2836 × 2832 pixel
Standard wireless	IEEE 802.11n, IEEE 802.11ac (2.4GHz, W52/W53/W56)	IEEE 802.11n, IEEE 802.11ac (2.4GHz, W52/W53/W56)
Anteprima immagine	Inferiore a 2 sec. (cablato/wireless)	Inferiore a 2 sec. (cablato/wireless)
Durata del ciclo	Inferiore a 7 sec. (cablato/wireless) Inferiore a 8 sec. (SmartSwitch)	Inferiore a 7 sec. (cablato/wireless) Inferiore a 8 sec. (SmartSwitch)
Tempo di ricarica batteria	ca. 3 ore (con caricabatteria) ca. 4 ore (con stazione di ricarica)	ca. 3 ore (con caricabatteria) ca. 4 ore (con stazione di ricarica)
Batteria	Pacco batterie Peso batteria ca. 220 g Durata In modalità di risparmio energetico: ca. 8 ore In modalità avanzata di risparmio energetico: ca. 20 ore	Pacco batterie S Peso batteria ca. 180 g Durata In modalità di risparmio energetico: ca. 6,5 ore In modalità avanzata di risparmio energetico: ca. 16 ore

Accessori opzionali



•L'aspetto esteriore dei prodotti e le specifiche sono soggette a modifiche senza preavviso. •Tutti i nomi o marchi commerciali sono di proprietà dei rispettivi titolari. •Tutti i prodotti necessitano dell'approvazione regolatoria del paese importatore. •Per maggiori informazioni sulla disponibilità, contattare il rappresentante di zona. •Contattare il distributore autorizzato FUJIFILM per il sistema con detettore a pannello piatto.

FUJIFILM
Value from Innovation

S.S. n° 11 Padana Superiore, 2/B - 20063 Cernusco sul Naviglio (MI), Italia
http://www.fujifilm.eu/it/prodotti/medical-systems/
tel.: +39 02 92974.1