

FDX Visionary-A

La miglior soluzione per la pratica quotidiana

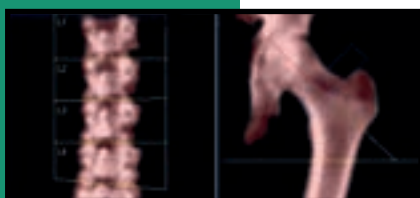
FDX Visionary-A si è affermato come la soluzione DXA completa per gli specialisti della salute delle ossa, che necessitano di un sistema economicamente vantaggioso, ma allo stesso tempo potente e veloce ai fini della diagnosi dell'osteoporosi e della valutazione del rischio di frattura.

Combinando il meglio dell'innovazione con la comprovata esperienza, a partire dalla tecnologia fino al design e all'interfaccia software, il sistema Visionary DXA è stato sviluppato per migliorare e contemporaneamente rendere più semplice il lavoro dei professionisti del settore.



FDX Visionary-A sfrutta al meglio la tecnologia "Pencil Beam" e migliora significativamente i tempi di scansione e la qualità delle immagini.

- Dotato di tecnologia "Digital Fast Beam"
- Sistema completo per un'ampia gamma di applicazioni
- Offre un comfort ottimale sia per il paziente, sia per l'operatore
- Impiega un software semplice e intuitivo



- Disponibile anche nella versione compatta

FDX Visionary-A

Prestazioni

- La più veloce scansione con tecnologia "Pencil Beam"
 - 60 secondi per singola regione anatomica
 - 4 minuti per il corpo intero*
- La più elevata risoluzione delle immagini con tecnologia "Pencil Beam"

Oltre a misurare la densità ossea, FDX Visionary-A è un sistema versatile, che può essere impiegato in una vasta gamma di applicazioni, quali la valutazione del rischio di fratture, il follow up delle protesi e il controllo del peso.

Applicazioni

- **Diagnosi dell'osteoporosi**
Sulla base dell'esame di tutte le pertinenti regioni anatomiche (femore, doppio femore, colonna vertebrale, avambraccio), nonché della valutazione del corpo intero e delle vertebre.
- **Valutazione del rischio di fratture: impiegando strumenti automatici, quali:**
 - Lo strumento denominato FRAX (messo a punto dall'OMS), un algoritmo che consente di valutare il rischio di fratture nei pazienti.
 - Gli strumenti morfometrici, che aiutano a valutare il rischio di fratture usando parametri morfologici quali angoli e distanze.
 - Valutazione digitale delle vertebre (DVA): per la valutazione laterale delle fratture.
- **Composizione corporea*** (per il controllo del peso)
% Osso, % Massa magra, % Massa grassa.
- **Modulo pediatrico**
Monitoraggio della crescita dei bambini
Comparazione dell'età ossea
- **Modulo ortopedico** per femore, ginocchio, ginocchio laterale, nonché gomito, spalla, avambraccio, piede, mano e colonna vertebrale.

Software

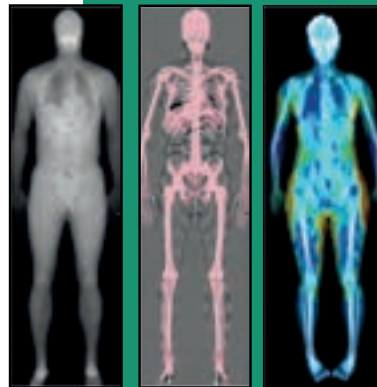
- Interfaccia semplice, ergonomica e intuitiva
 - Migliora le condizioni dell'operatore e il flusso di lavoro
- Dal design moderno e ricercato
 - Selezione delle regioni di interesse (ROI) automatica, selezione del colore d'interfaccia

Non è mai stato tanto facile accedere, salvare e richiamare i dati. Tutte queste funzioni sono a portata di mano mediante un semplice clic.

*non disponibile nella versione compatta

Functions

- Posizionamento automatico
- Referti multipli
- Editor dei dati dei pazienti e delle lettere ai medici curanti
- Importazioni dei dati da altri tipi di densitometri ossei
- Classi di servizio DICOM "push", "print" e "worklist"
- Workstation e accesso ai database multiutente



FUJIFILM

S.S. n° 11 Padana Superiore, 2/B - 20063 Cernusco sul Naviglio (MI), Italia
<http://www.fujifilm.eu/it/prodotti/medical-systems/>
tel.: +39 02 92974.1