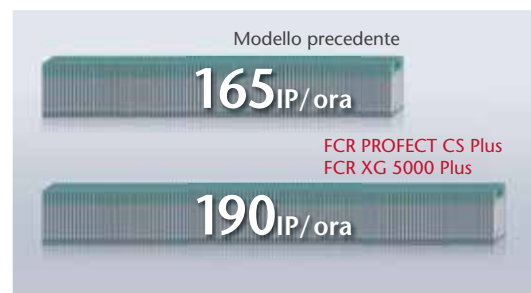


## I sistemi a più alta produttività sul mercato

Le unità FCR Profect CS Plus e FCR XG5000 Plus esprimono oggi la più elevata produttività tra tutti i sistemi presenti sul mercato, con ben 190 cassette trattate in una sola ora (dato riferito al formato 18x24 cm). L'impiego di questi modelli permette un reale miglioramento del flusso di lavoro, anche in presenza di alti carichi.



(dato riferito a cassetta 18x24 e schermi ST-VI)

## Un solo sistema per tutte le esigenze

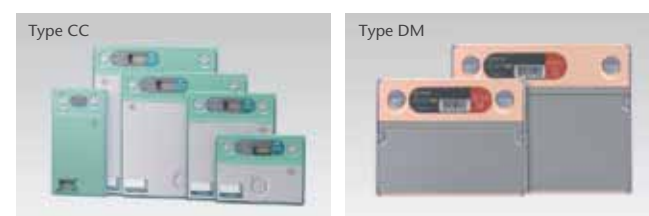
Le unità FCR della serie Plus estendono ora il proprio impiego alle applicazioni dentali su cassetta 15x30 cm, in aggiunta a tutte le procedure convenzionali per scheletro e torace, allo studio su cassetta lunga per rachide in toto o arti sotto carico e alla mammografia (sistemi Profect CS/ONE Plus)



### Specifiche tecniche della serie FCR Plus

	FCR PROTECT CS Plus (Model: CR-IR 363)	FCR PROTECT ONE Plus (Model: CR-IR 368)	FCR XG5000 Plus (Model: CR-IR 362)
Produttività oraria (18 x 24 / 35 x 43cm)	190 / 140 IP/ora	90 / 80 IP/ora	140 IP/ora
Tempo richiesto per un ciclo di lettura (18 x 24 / 35 x 43cm)	40 / 45 sec.	40 / 45 sec.	40 / 45 sec.
Campionamento	5, 10, 20 pixel/mm	5, 10, 20 pixel/mm	5, 10 pixel/mm
Tempo richiesto per l'immagine a monitor (18 x 24 / 35 x 43cm)	27 sec.	27 sec.	27 sec.
Tempo richiesto per la stampa su DRYPIX (35 x 43cm)	115 sec.	115 sec.	115 sec.
Numero di slot di trattamento	4	1	4
Postazione operativa collegabile	CR Console, CONSOLE ADVANCE, MAMMOASCENT AWS-c	CR Console, CONSOLE ADVANCE, MAMMOASCENT AWS-c	CR Console, CONSOLE ADVANCE
Stampanti FUJIFILM collegabili	DRYPIX Plus/7000	DRYPIX Plus/7000	DRYPIX Plus/7000/Lite/PRIMA
Network	10 Base T/100 Base TX	10 Base T/100 Base TX	10 Base T/100 Base TX
Dimensioni (Largh. x Prof. x Alt.)	655 x 740 x 1480mm	655 x 740 x 1330mm	655 x 740 x 1480mm
Peso	270kg	230kg	270kg
Alimentazione	Monofase 50-60Hz AC120-240V ±10% 7A (max)	Monofase 50-60Hz AC120-240V ±10% 7A (max)	Monofase 50-60Hz AC120-240V ±10% 7A (max)
Condizioni ambientali	In operatività: • Temperatura: 15-30°C • Umidità: 40-80%RH (senza condensa) In stoccaggio: • Temperatura: 0-45°C • Umidità: 10-90%RH (senza condensa)	In operatività: • Temperatura: 15-30°C • Umidità: 40-80%RH (senza condensa) In stoccaggio: • Temperatura: 0-45°C • Umidità: 10-90%RH (senza condensa)	In operatività: • Temperatura: 15-30°C • Umidità: 40-80%RH (senza condensa) In stoccaggio: • Temperatura: 0-45°C • Umidità: 10-90%RH (senza condensa)
Formati compatibili	Imaging Plate: • ST-VI (Standard): 24 x 30cm, 18 x 24cm, 15 x 30cm • HR-V (High Resolution): 24 x 30cm, 18 x 24cm • ST-BD (Standard Dual-Side Reading per pediatria): 24 x 30cm, 18 x 24cm • HR-BD (High Resolution Dual-Side Reading per mammografia): 24 x 30cm, 18 x 24cm IP Cassette: • Type CC: 24 x 30cm, 18 x 24cm • Type CH: 24 x 30cm, 18 x 24cm • Type DS: 24 x 30cm, 18 x 24cm • Type DM: 24 x 30cm, 18 x 24cm • Type LC: 35.4 x 124.5cm, 35.4 x 101.7cm, 35.4 x 83.0cm, 25.2 x 58.0cm, 24.0 x 57.0cm	Imaging Plate: • ST-VI (Standard): 24 x 30cm, 18 x 24cm, 15 x 30cm • HR-V (High Resolution): 24 x 30cm, 18 x 24cm • ST-BD (Standard Dual-Side Reading per pediatria): 24 x 30cm, 18 x 24cm • HR-BD (High Resolution Dual-Side Reading per mammografia): 24 x 30cm, 18 x 24cm IP Cassette: • Type CC: 24 x 30cm, 18 x 24cm • Type CH: 24 x 30cm, 18 x 24cm • Type DS: 24 x 30cm, 18 x 24cm • Type DM: 24 x 30cm, 18 x 24cm • Type LC: 35.4 x 124.5cm, 35.4 x 101.7cm, 35.4 x 83.0cm, 25.2 x 58.0cm, 24.0 x 57.0cm	Imaging Plate: • ST-VI (Standard): 24 x 30cm, 18 x 24cm, 15 x 30cm • HR-V (High Resolution): 24 x 30cm, 18 x 24cm IP Cassette: • Type CC: 24 x 30cm, 18 x 24cm • Type LC: 35.4 x 124.5cm, 35.4 x 101.7cm, 35.4 x 83.0cm, 25.2 x 58.0cm, 24.0 x 57.0cm

#### Cassette Radiografiche con Imaging Plate



Cassette tipo CC per radiologia convenzionale

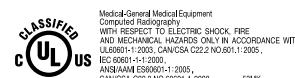
Cassette tipo DM per mammografia

#### Kit per i controlli di qualità in mammografia



Il kit per i controlli di qualità in mammografia digitale permette una verifica attenta e accurata di tutte le componenti impiegate nella procedura senologica. Garantisce il mantenimento di un elevato standard qualitativo nel tempo.

Prodotto laser di classe 1 (IEC 60825-1:2001)



Specifications are subject to change without notice. All brand names or trademarks are the property of their respective owners. In some countries, regulatory approval may be required to import medical devices. For the availability of these products, please contact your local sales representatives.



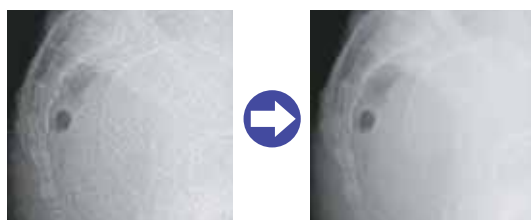
## Immagini di qualità superiore per tutti gli ambiti di utilizzo

Il metodo "Image Intelligence" messo a punto da FUJIFILM è costituito da una set di sofisticati algoritmi per il processing delle immagini che, installati sulla postazione operativa, consentono l'ottenimento di immagini di qualità elevata e costante.



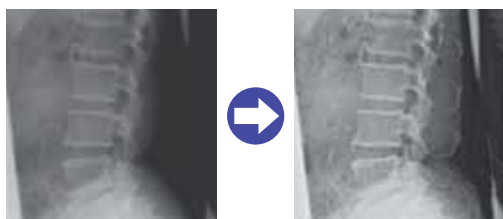
### FNC Flexible Noise Control

Grazie all'individuazione della rumorosità di fondo, garantisce immagini nitide e contrastate in tutte le condizioni di esposizione.



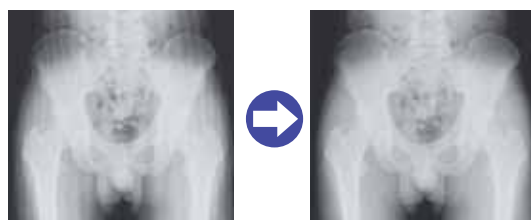
### MFP Multi Frequency Processing

Scompono l'immagine nelle componenti di maggior interesse diagnostico, ottimizzando separatamente il contrasto e la latitudine.



### GPR Grid Pattern Removal

Analizza il segnale dell'immagine consentendo l'eliminazione degli artefatti legati alla presenza di griglie antidiffusione fisse.



### PEM Pattern Enhancement for Mammography

Modulo opzionale specificatamente realizzato per le indagini senologiche, permette un efficiente riconoscimento ed un enhancement pesato delle microcalcificazioni.

\* MFP e PEM sono moduli software opzionali

## FCR Plus Series

Le unità FUJIFILM Computed Radiography in una nuova gamma, completa e con prestazioni migliorate





### Radiologia convenzionale e mammografica



120 IPa/hr. 15x30 Pantomo 50µ Mamma Dual-Side Reading

#### PROTECT CS Plus

Il modello di punta della gamma FUJIFILM Computed Radiography e l'eccellenza nel settore. Per immagini di qualità realmente superiore e ad altissima risoluzione, grazie all'impiego di cassette dedicate alla senologia e alla radiologia neonatale e pediatrica. Massima produttività grazie ai quattro slot di caricamento ed espulsione.



15x30 Pantomo 50µ Mamma Dual-Side Reading

#### PROTECT ONE Plus

Unità a slot singolo totalmente votata alla massima qualità delle immagini, l'unica capace di replicare i risultati ottenibili con il sistema FCR Profect CS anche in mammografia e pediatria.

### Radiologia convenzionale

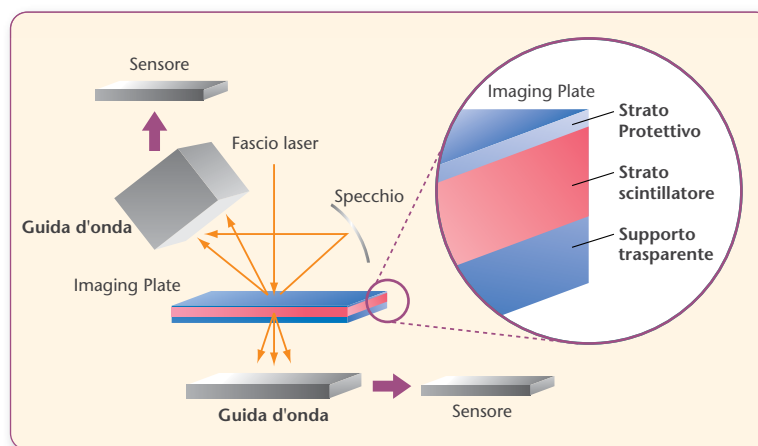


120 IPa/hr. 15x30 Pantomo

#### XG5000 Plus

Unità ad elevata efficienza e produttività per tutte le procedure convenzionali, in grado di migliorare le condizioni di lavoro degli operatori e consentire una maggiore cura del paziente grazie ai quattro slot distinti di caricamento.

#### Tecnologia "Dual Side Reading"



Messa a punto e brevettata da FUJIFILM, questa tecnologia ha permesso di innalzare le prestazioni dei sistemi CR grazie all'impiego di Imaging Plates disposti su base trasparente ed abbinati ad un'ottica sofisticata in grado di raccogliere la luminescenza da entrambe le superfici dello schermo.

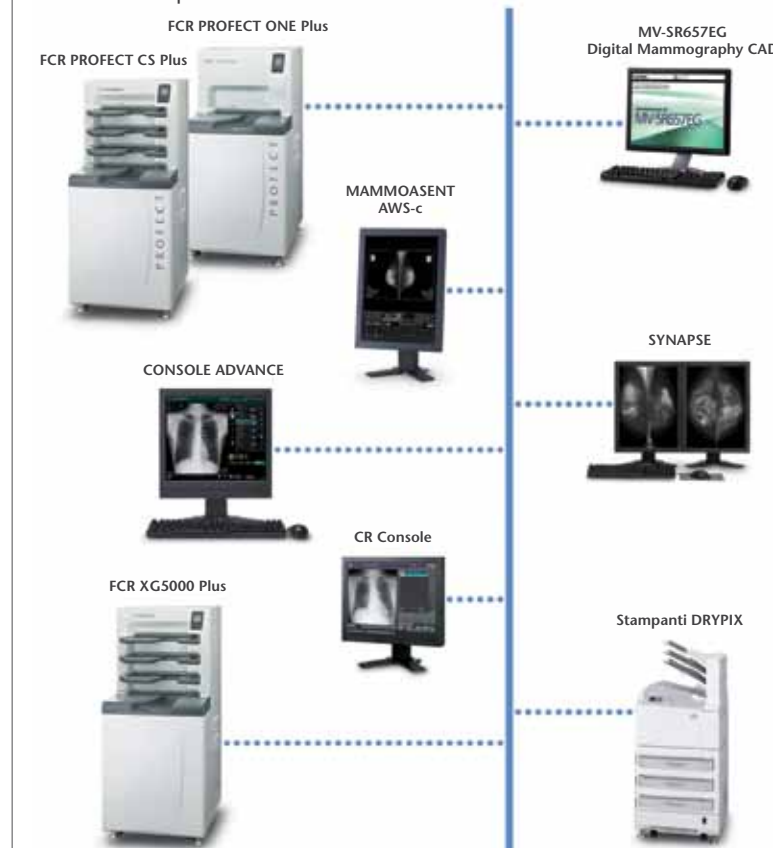
#### L'immagine migliore per ogni necessità



Grazie alla tecnologia brevettata FUJIFILM, i sistemi FCR Profect ONE e CS garantiscono prestazioni in termini di DQE superiori a quanto tipico per la tecnologia Computed Radiography: questo si traduce in un evidente risparmio di dose al paziente, condizione significativamente vantaggiosa nell'impiego in mammografia e pediatria. Questa caratteristica, unitamente alla risoluzione spaziale di 20 pixel/mm, rende i sistemi della serie Profect i più indicati per le applicazioni che richiedono il massimo risultato qualitativo con la più alta tutela del paziente.

#### Sistemi FCR: configurazione e disposizione

Le caratteristiche di connettività e semplicità di installazione dei sistemi FCR permettono un'ampia gamma di configurazioni. La soluzione migliore per ogni necessità di reparto.



La più alta produttività tra tutti i sistemi CR, estesa a nuove funzionalità avanzate

FCR Plus Series